

# Analyses diagnostiques de la chaîne des ressources éducatives

## Présentation du Guide méthodologique



# PLAN DE LA PRÉSENTATION

1. Objectifs du diagnostic et du guide
2. Notions clés
3. Contenu d'un diagnostic
4. Constats généraux
5. Axes de renforcement des stratégies de production et diffusion des RE

# 1. Objectifs du diagnostic et du guide

Faire apparaître les options stratégiques en cours, explicites ou pas

Analyser les pratiques institutionnelles à tous les échelons et étapes

Identifier les facteurs derrière les dysfonctionnements éventuels

Émettre des recommandations concrètes fondées sur l'analyse et sur des comparaisons internationales

- Clarifier les concepts clés autour des RE et préciser l'objet du diagnostic
- Clarifier les métiers impliqués dans le domaine et les enjeux pour chacun
- Fournir des exemples internationaux avec leurs avantages/inconvénients respectifs
- Décrire les dimensions d'analyse et les méthodologies suggérées
- Aborder les questions d'organisation et de logistique nécessaires à la conduite d'un diagnostic national

## 2. Notions clés

### Manuels scolaires

Support essentiel d'apprentissage composé de textes et/ou d'images regroupés dans le but d'atteindre un ensemble spécifique d'objectifs pédagogiques

### Guide pédagogique

Document destiné aux formateurs, les guidant dans le processus d'enseignement en conformité avec le programme scolaire de la discipline et de l'année d'étude

### Matériel didactique

Englobe les objets utilisés dans le processus d'enseignement et d'apprentissage

### Ressources pédagogiques

Utilisés par les enseignants pour concevoir et mettre en œuvre les activités d'EA

### Ressources pédagogiques numériques

Les ressources pédagogiques numériques comprennent des livres numériques (e-books), des manuels numériques (e-manuels) avec du contenu interactif tel que des vidéos, des cartes, etc.



## 3. Contenu d'un diagnostic

### 7 DIMENSIONS

- 1 Facteur socio-économico-culturels nationaux pertinents
- 2 Accessibilité des livres de l'élève et des guides du maître
- 3 Pertinence perçue des manuels
- 4 Disponibilité et pertinence des matériels didactiques
- 5 Gestion des contenus, de l'édition et de la distribution des RE
- 6 Intégration des ressources numériques dans l'éducation
- 7 Coût et financement des ressources éducatives

## 4. Considérations organisationnelles

### Le SIGE

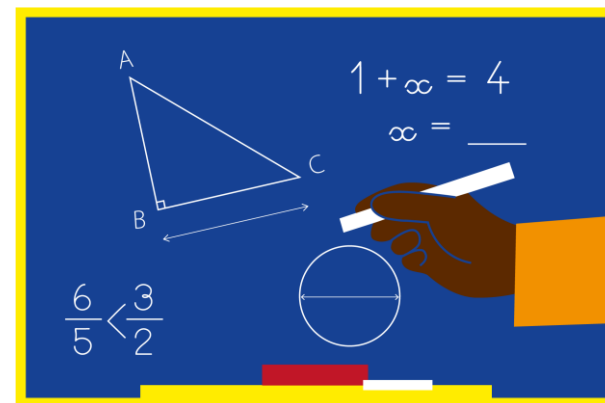
Le système d'information pour la gestion de l'éducation est la première référence à utiliser :

- Faire des recommandations d'amélioration future de la collecte et du traitement

### Collecte rapide de données *ad hoc*

Un travail de terrain est indispensable pour recueillir des données chiffrées et qualitatives :

- Visite d'un échantillon de 20 à 30 écoles
- Choisir des écoles urbaines, péri-urbaines et rurales, situées dans la fourchette moyenne sur quelques critères comme:
  - Taux de réussite
  - Taille totale
  - Réseaux de communication/télécommunications, etc.

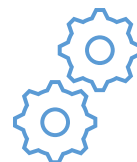


## 4. Constats généraux

### Pénurie généralisée de ressources



**81% à 99%** des répondants (enseignants, directeurs, etc.) estiment que les manuels et outils pédagogiques sont insuffisants pour les élèves



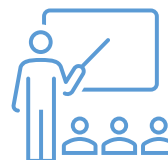
### Problèmes logistiques

L'acheminement et le stockage des ressources sont des défis communs

### Adéquation des manuels



Près des deux tiers des répondants indiquent que les enseignants utilisent des ressources non-officielles



### Formation des enseignants insuffisante

Seulement **38% à 45% des enseignants** sont formés à l'utilisation des ressources éducatives

## 4. Axes de renforcement des stratégies de production et diffusion des RE

### Améliorer la disponibilité et la qualité des ressources

- Réaliser une expertise plus poussée des manuels pour assurer leur alignement avec les curricula et leur adaptation au niveau des élèves
- Établir des « profils minimums » de ressources

### Renforcer la formation et l'accompagnement des enseignants

- Intégrer systématiquement des modules sur l'utilisation des manuels scolaires et autres ressources éducatives dans la formation initiale et continue des enseignants
- Assurer la formation des enseignants aux Technologies de l'Information et de la Communication pour l'Éducation (TICE)

### Optimiser la chaîne logistique et de gestion des manuels

- Améliorer l'acheminement et le stockage des ressources, en évitant que les manuels ne restent bloqués dans les inspections
- Résoudre la problématique du « dernier kilomètre » due aux infrastructures, manque de moyens logistiques, coordination inefficace et détournements
- Améliorer le suivi de l'utilisation, de la conservation et du stockage des manuels dans les écoles pour prolonger leur durée de vie
- Mettre en place des fonds d'acquisition et de renouvellement des manuels pour assurer un approvisionnement périodique et durable



## 4. Axes de renforcement (suite)

### Intégrer efficacement les ressources numériques

- Adopter une approche holistique pour l'intégration des TICE, se concentrant sur l'élément humain (formation des enseignants) plutôt que sur la simple mise à disposition de matériel
- Assurer l'accès à une alimentation électrique fiable et à une connexion internet stable et abordable dans les écoles
- Définir des « paquets minimums » d'usages des TICE dans les écoles, incluant financement, maintenance et directives claires
- Systématiser la recherche de la plus-value pédagogique du numérique, le considérant comme un complément aux manuels imprimés plutôt qu'une alternative immédiate

### Améliorer la gouvernance et le financement

- Renforcer le cadre de gouvernance général, car il a un impact sur les marchés publics des ressources éducatives
- Améliorer la coordination entre les bailleurs de fonds et s'assurer que leurs interventions s'inscrivent dans une continuité et une mise à l'échelle nationale
- Améliorer la fiabilité de la quantification des besoins en manuels, souvent basée sur des projections peu fiables, ce qui peut entraîner du gaspillage
- Accroître l'effort national de financement de l'éducation et des ressources éducatives
- Renforcer le dialogue et la collaboration avec le secteur privé (éditeurs, imprimeurs, distributeurs) en établissant des plateformes structurées et des garanties d'achat pour développer une filière locale durable



En partenariat  
avec



# Analyses diagnostiques de la chaîne des ressources éducatives

## Retours d'expériences pays - TOGO

Présentation:

Koffi Séna AGBOZOH, Vice-Doyen de l'IGE SUD/MEN



AGIR POUR L'AVENIR

RESSOURCES  
éducatives



# PLAN DE LA PRÉSENTATION

1. Contexte et enjeux
2. Diagnostic de la chaîne
3. Vision et objectifs
4. Axes stratégiques
5. Mise en œuvre et impacts

# 1. Contexte et enjeux

- 1. Stagnation des performances (PASEC 2019) :**  
pas de progression notable malgré stabilité relative.
- 2. Accès insuffisant aux manuels :**  
déficit au primaire, situation « catastrophique » au secondaire (jusqu'à 90 élèves/manuel).
- 3. Obsolescence des supports :**  
inadéquation avec les réformes curriculaires.
- 4. Fracture numérique multidimensionnelle :**  
géographique (urbain/rural), générationnelle (enseignants 40-60 ans), socioéconomique (coût des équipements).

## 2. Diagnostic de la chaîne des ressources éducatives

1. **Forces** : adoption de l'Approche par les Compétences (APC), cadre stratégique cohérent (PSE 2030, Politique TICE, Stratégies REL et RE), potentiel de mutualisation (1 371 ressources).
2. **Faiblesses** : dépendance financière aux PTF, lenteurs institutionnelles, fracture de distribution.
3. **Défis** : financement du dernier kilomètre, inclusion du secteur privé et confessionnel, transition numérique institutionnalisée.



## 3. Vision et objectifs (2028-2030)

### 1. Vision

- souveraineté éducative nationale: passer d'une logique de consommation à une production locale.

### 2. Objectifs spécifiques

- Cadre institutionnel et réglementaire pérenne.
- Renforcement des capacités locales et formation des enseignants.
- Déploiement d'une stratégie de communication nationale.
- Optimisation de l'accès technique via plateformes dédiées.
- Coopération régionale et internationale.

## 4. Axes stratégiques (2025-2029)

1. **Production diversifiée** : papier, numérique, audiovisuel pour réduire les ruptures de stock.
2. **REL** : adoption de licences ouvertes (Creative Commons), formation de 1 000 enseignants producteurs, création de communautés de pratiques.
3. **Financement durable** : ligne budgétaire dédiée au MEN, réduction de la dépendance aux PTF.
4. **Partenariats** : intégration des éditeurs privés et réseaux confessionnels, mutualisation avec Burkina Faso et Sénégal.



## 5. Mise en œuvre et impacts attendus

1. **Pilotage** : coordination interministérielle (MEN, MESR, MCT, MASPFA), suivi par les DRE et inspections.
2. **Validation et diffusion** : double validation (technique + expérimentation), traduction en langues nationales, déploiement hors ligne en zones rurales.
3. **Impact attendu** : 3000 REL validées et intégrées, équité renforcée, résilience éducative, société du savoir inclusive à l'horizon 2030.





En partenariat  
avec



# Analyses diagnostiques de la chaîne des ressources éducatives

## Retours d'expériences pays - COMORES

Présentation:

Bakary MOUZE MOGNE, Responsable de la production des RE et du suivi-évaluation de la politique et des programmes d'enseignement au ministère de l'Éducation nationale



AGIR POUR L'AVENIR

RESSOURCES  
éducatives



# PLAN DE LA PRÉSENTATION

1. Contexte et objectif de la SNRE
2. Enjeux stratégiques majeurs
3. Axes et priorités d'intervention
4. Intégration dans le PSE (2025-2030)
5. Tableau analytique : Enjeux – Actions – Résultats PSE
6. Enseignements et perspectives

# 1. CONTEXTE ET OBJECTIF DE LA SNRE

## Stratégie Nationale des Ressources Éducatives (SNRE) – Comores

### Constat :

- Déficit d'accès, de qualité et de gestion des ressources éducatives
- Forte dépendance aux financements extérieurs
- Disparités territoriales importantes
- Faible structuration de la chaîne production-distribution

### Objectif :

Mettre en place un système équitable, durable et performant de production et de distribution des ressources éducatives.

## 2. ENJEUX STRATÉGIQUES MAJEURS

- Souveraineté éducative nationale
- Accès équitable pour tous les élèves
- Amélioration de la qualité des apprentissages
- Modernisation via le numérique
- Financement durable du système



**Enjeu transversal : réduction de la crise des apprentissage**

### 3. AXES ET PRIORITÉS D'INTERVENTION

- Gouvernance renforcée et coordination sectorielle
- Réhabilitation des infrastructures (CDS, logistique)
- Développement des capacités nationales
- Promotion de la production locale (PPP)
- Mise en place du PMRE  
(Profil Minimum de Ressources Éducatives)
- Optimisation du système de distribution
- Transition vers le numérique éducatif
- Mécanismes de financement durable



## 4. INTÉGRATION DANS LE PSE (2025-2030)

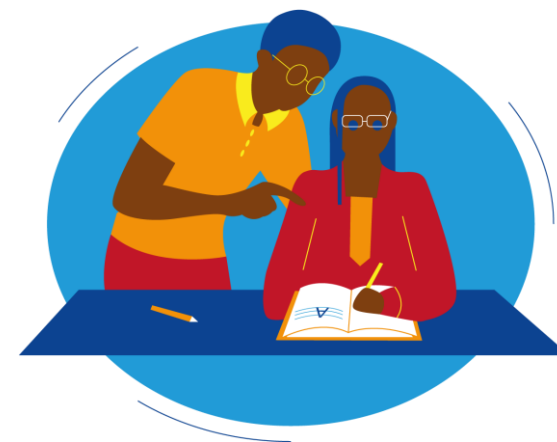
Alignement stratégique avec le PSE et le Plan Comores Émergent

Contribution directe à :

- la qualité des apprentissages
- l'équité éducative
- l'efficacité du système

Intégration dans :

- le cadre logique sectoriel
- la planification des ressources (élèves, enseignants, manuels)
- le dispositif de suivi-évaluation



La SNRE est un levier opérationnel du PSE

## 5. TABLEAU ANALYTIQUE : ENJEUX – ACTIONS – RÉSULTATS PSE

Enjeux	Actions prioritaires (SNRE)	Résultats attendus dans le PSE
Souveraineté éducative	Développement production locale, PPP	Réduction dépendance extérieure
Accès équitable	Mise en place du PMRE, amélioration distribution	Augmentation taux d'accès aux manuels
Qualité pédagogique	Révision contenus, formation enseignants	Amélioration des acquis scolaires
Gouvernance	Cadre institutionnel, coordination renforcée	Meilleure efficacité du système
Numérique éducatif	Développement REL, digitalisation	Innovation pédagogique accrue
Financement durable	Lignes budgétaires, mécanismes innovants	Soutenabilité du système

## 6. ENSEIGNEMENTS ET PERSPECTIVES

### Leçons apprises :

- Importance de l'alignement stratégique (PSE)
- Nécessité d'une approche systémique (production + distribution + usage)
- Rôle clé de la gouvernance et du financement

### Perspectives :

- Passage à l'échelle du PMRE
- Accélération du numérique éducatif
- Renforcement du partenariat public-privé
- Consolidation du financement domestique

**Objectif final : un système éducatif plus équitable, performant et résilient**





En partenariat  
avec



**AGIR POUR L'AVENIR**  
**RESSOURCES**  
**éducatives**

